






提供高品質壓縮空氣，更多的服務資訊

關心您，滿足您的五大要求

- ☑ 生產力
 產品供應滿足您的需求
- ☑ 可靠性
 產品顯著地減少了機器故障及維修需求
- ☑ 能源耗損
 提供效能高的產品，最省電節約
- ☑ 環境保護
 提供環境保護的解決方案
- ☑ 健康&安全
 預先排除潛在問題



Drying & Filtration Solutions
乾燥及過濾方案技術源自於德國

EverAir GmbH

www.everair.com.tw

www.everair.com



ISO 9001
ISO 14001



Compressed Air
moves the World
X & HOC Series Product
move the Technology

- 乾燥，零損耗
- 壓縮空氣淨化
- 能源解決方案
- 壓縮熱能回收
- X系列及HOC系列推動壓縮空氣技術進步

Innovation & Functionality

創新&功能

Quality in every Detail

注重每一細節的品質



- 總部設立於德國杜賽道夫/維利希
- 高效率壓縮空氣後處理設備系統
- 15年的開發設計技術經驗
- 提供最完美的淨化解決方案
- 堅持節能及環保的理念
- 德國、台灣及中國設有銷售點及工廠



德國艾沃爾科技是專門從事壓縮空氣和工業用氣體淨化系統的開發、工程規劃、製造和銷售。

艾沃爾科技作為一個先進過濾技術和乾燥解決方案的製造商，提供完整的服務以及複雜需求的解決方案和零組件。

綜合性的產品和服務項目確保客戶從一個供貨就可以得到全方位的淨化解決方案。



德國艾沃爾科技的產品和服務項目可分為以下幾個區塊：

1. 吸附乾燥技術
2. PSA系統氮氣產生機
3. 冷凍式乾燥機
4. 熱交換器
5. 精密空氣過濾器
6. 安裝配置工程
7. 既有機組的節能改造
8. 服務及保養

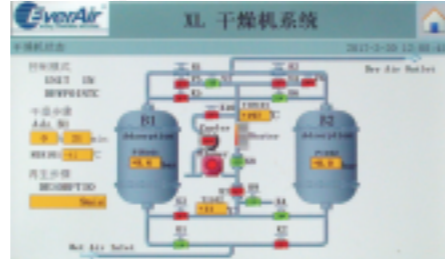
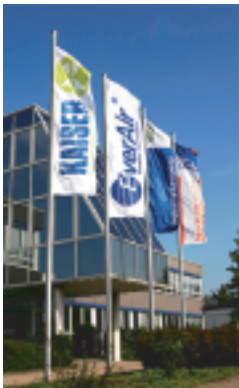
艾沃爾科技的國際客戶基礎包括所有行業，例如半導體、面板、電子、太陽能板、紡織、化纖、高級靜電/粉塵塗裝、微處理、CNC控制設備、自動化氣動系統、冶煉廠、汽車、醫藥、化學工業乾燥包裝輸送、食品、飲料行業等充分滿足所有高科技行業ISO-8573 Class1.1.1無塵室最高測試標準。

眾多合作夥伴支持各個國際地點的銷售和維修服務。這加強了艾沃爾科技拉近世界範圍內客戶關係的距離。

艾沃爾科技的任務是提供運轉可靠、高品質和節能三方面的高效系統解決方案。



先進的設計 模組化的排列設計



設置最大乾燥時間		設置最大冷卻時間	
120	30	300	30
設置最小乾燥時間	120	設置最大冷卻時間	300
60	30	設置最大冷卻時間	300
設置最大冷卻時間	300	設置最大冷卻時間	300
設置最大冷卻時間	300	設置最大冷卻時間	300
設置最大冷卻時間	300	設置最大冷卻時間	300
設置最大冷卻時間	300	設置最大冷卻時間	300
設置最大冷卻時間	300	設置最大冷卻時間	300

設置最大乾燥時間		設置最大冷卻時間	
120	30	300	30
設置最小乾燥時間	120	設置最大冷卻時間	300
60	30	設置最大冷卻時間	300
設置最大冷卻時間	300	設置最大冷卻時間	300
設置最大冷卻時間	300	設置最大冷卻時間	300
設置最大冷卻時間	300	設置最大冷卻時間	300
設置最大冷卻時間	300	設置最大冷卻時間	300
設置最大冷卻時間	300	設置最大冷卻時間	300



零損耗/熱能回收型吸附式乾燥機製造的專家

XL 零損耗吸附式乾燥機特點:

- 與吸附行程反方向的鼓風加熱再生設計，最節省能源
- 鼓風氣體、密閉循環冷卻設計(零損耗)
- 保證吸附劑不受任何汙染

XP 氣冷式吸附式乾燥機特點:

- 鼓風機加熱氣體再生
- 少量壓縮空氣冷卻設計
- 全自動連續操作設計

HOC-F 熱回收型吸附式乾燥機特點:

- 無加熱電氣設備使用，只需提供冷卻水運轉
- 利用壓縮機產生的熱能進行加熱再生設計，無能源損失
- 高安全係數設計(吸附劑數量、氣體流速、壓損等等)

HOC-R 熱回收型吸附式乾燥機特點:

- 利用壓縮機產生的熱能進行加熱再生設計，無能源損失
- 高安全係數設計(吸附劑數量、氣體流速、壓損等等)
- 最低能耗需求領先業界

工作範圍:

- 工作壓力0.4~10Bar
- 壓力露點溫度低於-70°C
- 處理風量範圍大(可達60,000CMH)

節能 綠能 環保

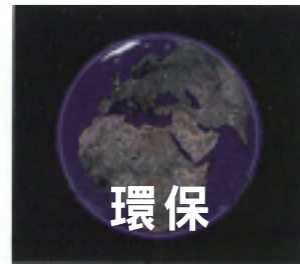
節能 綠能 環保

觸控面板特點:

- 1.HMI人性化操作介面(機器運行流程與狀態顯示)
- 2.工業化4.0遠端資料庫連線，即時維修處理
- 3.西門子PLC控制介面簡易安裝
- 4.電控系統容易擴充內部軟體
- 5.西門子PLC控制器，品質穩定保證運行安全
- 6.歷史紀錄資料及資訊取得容易



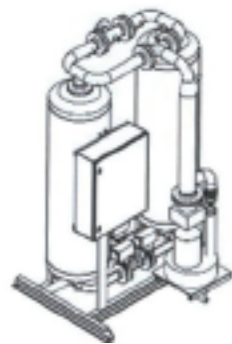
應用



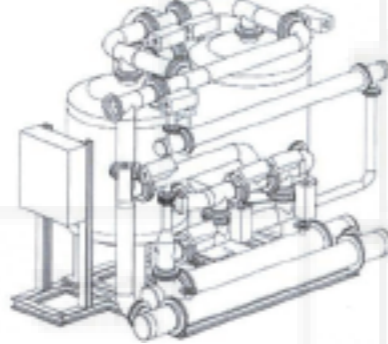
環保



成本



標準化系統解決方案



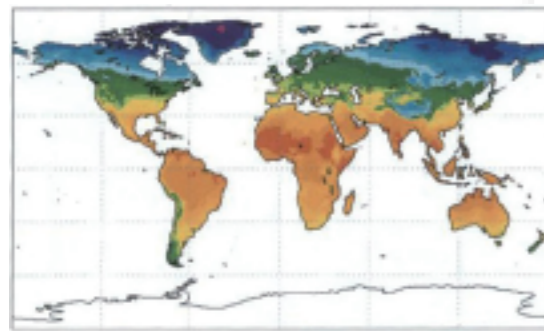
專門為客戶不同的要求而設計的系統解決方案



淨化概念

>>世界範圍的應用<<

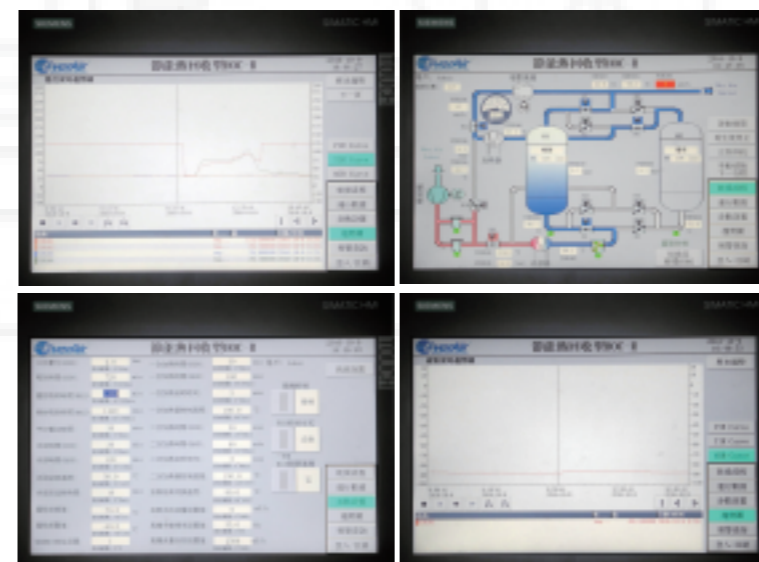
全球化不同需求靈活多變的理念。艾沃爾科技淨化解決方案的標準範圍為將當地的需求和條件與商務方面相結合。個別化系統解決方案來自於高效產品的模組化設計的高標準。



气候温度分布

寒带地区 亚热带地区 热带地区

XH	無熱式
XP	鼓風加熱氣體再生/壓縮空氣冷卻
XL	鼓風加熱氣體再生/密閉循環系統冷卻
XA	鼓風加熱氣體再生/環境空氣冷卻
HOC-XP/-XF	利用壓縮熱能進行加熱再生、冷卻



Adsorption Dryer

客戶訂製吸乾機

特殊設計

訂製規格吸附式乾燥機說明：

- XL、XP、XA、HOC-F、HOC-R各系列均可接受訂製
- 最領先的設計原理
- 最完美的製造工藝
- 質量卓越的乾燥效果
- 滿足各種客戶需求

特點：

- 全自動連續操作設計
- 與吸附形成反方向加熱再生設計、最節省能源
- 高安全係數設計

質量保證：

- 壓力露點溫度低於-70°C
- 再生過程耗能低
- 吸附劑使用壽命長
- 維護費用低
- 使用上絕對可靠及有效
- 處理風量範圍大



EverAir系列加熱吸附式乾燥機技術規格

型號	處理風量 m³/h	進出口尺寸 HG20593(A) PN16	型號	處理風量 m³/h	進出口尺寸 HG20593(A) PN16
1350	1350	DN80	6700	6700	DN150
1700	1700	DN80	8000	8000	DN150
2100	2100	DN80	9300	9300	DN150
2500	2500	DN100	11000	11000	DN150
2900	2900	DN100	12800	12800	DN200
3300	3300	DN100	14400	14400	DN200
3700	3700	DN100	16400	16400	DN200
4400	4400	DN100	18400	18400	DN200
5600	5600	DN150	20500	20500	DN200

處理風量：基於20°C，1大氣壓（標準狀況）。操作條件：8kg/cm²，25°C

EverClean壓縮空氣精密過濾器技術規格

依據客戶要求，可採不銹鋼材質及拋光等處理。

型號 EC	處理風量 m³/h	進出口尺寸 HG20593(A) PN16	型號 EC	處理風量 m³/h	進出口尺寸 HG20593(A) PN16
0100	1000	DN50	0760	7600	DN150
0150	1500	DN80	0950	9500	DN150
0200	2000	DN80	1140	11400	DN200
0290	2900	DN100	1520	15200	DN200
0435	4350	DN100	1750	17500	DN250
0570	5700	DN150	2280	22800	DN250

處理風量：基於20°C，1大氣壓（標準狀況）。操作條件：8kg/cm²，25°C

過濾器外殼

- 碳鋼材質，完全防銹，外部噴漆
- 標準設計壓力：0435型號以下 17kg/cm²（非標準設計壓力可接受客戶訂製）
0570型號以下 11kg/cm²（非標準設計壓力可接受客戶訂製）

- 設計溫度：120°C
- 設計結構和測試：依據ASME/第二類容器設計規範，可滿足不同規格需求
- 檢測：依據壓力容器安全技術監察規程（附檢測證明）

可選擇配件：

- 壓差錶
- 帶警報接觸的壓差錶
- 液位控制排水器
- 帶警報接觸的液位控制排水器
（電力需求：230V/50~60Hz，115V/50~60Hz，24V/AC~DC）
- 活性炭過濾器建議不要配置以上配件。

過濾器選擇型指導：

入口風量V₀：2500m³/h

操作壓力：6kg/cm²

換算系數：0.75

準確的處理風量：V₀/f=2500/0.75=3333m³/h

選擇型號：0435

